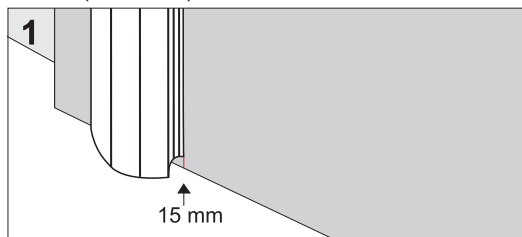


profil extrêmement large

2 profils à cliquer

FINGER ALERT EXTREME

Tracez un trait horizontal (avec un crayon à mine tendre) à une distance de 15 mm à partir du bas de la porte et à la même hauteur sur le cadre de la porte sur le côté intérieur et aussi sur le côté gongs des charnières (voir dessin 1).



UTILISATION DE RUBAN ADHÉSIF

Les profils doivent d'abord être dégraissés et séchés. Il est recommandé de poncer légèrement les zones de contact pour obtenir une meilleure adhérence. Après le ponçage dépoussiérez la porte et le cadre de la porte.

Après installation, pressez fortement pendant 2 minutes sur les parties à encoller, pour que les profils puissent tenir correctement sur la porte et sur le cadre de la porte. Laissez ensuite la porte fermée pendant 15 minutes pour obtenir une adhérence optimale.

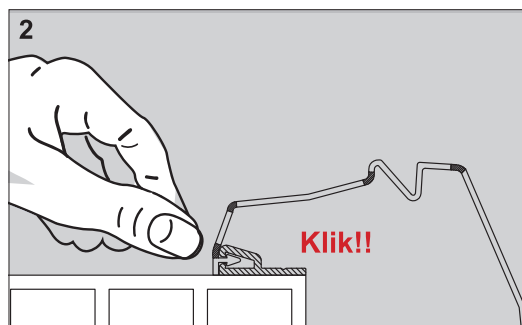
LIRE D'ABORD LES INSTRUCTIONS AVANT D'INSTALLER LES PROFILS!

PROFIL À CLIPSER INTÉRIEUR

Enlevez le film de protection et collez la partie inférieure sur le petit trait horizontal au bas de la porte. Faites bien attention que le bord du profil soit exactement parallèle au bord de la porte (voir dessin 3, position B). Placez une vis au fond du profil sur la porte pour le Finger Alert Extreme ne peut pas glisser.

Quand le profil est en effet placé parallèlement au bord de la porte, collez-le alors le long de la porte. Appuyez fortement de bas en haut. attention : le cadre de la porte ne doit jamais toucher le profil qui est fixé sur la porte.

Enfin clipsez le profil de haut en bas (voir dessin 2).



UTILISATION DES PROFILS

Nos profils ne sont pas faits pour résister à de rudes manipulations. Ils peuvent aussi être endommagés si par exemple ils sont enlevés sans précaution. Il n'est pas permis, pour des raisons de sécurité, de raccourcir les profils jusqu'à une longueur inférieure à 180cm.

Entretien

Il est possible de détacher le profil du profil à cliquer en le sortant prudemment à l'aide d'un tournevis à partir du haut. Celui-ci se détache alors facilement. Nettoyez avec de l'eau tiède.

Mise en garde

Quand les profils, qui ont été au préalable collés avec le ruban adhésif, sont enlevés, une détérioration de la surface sur la porte et du cadre de la porte n'est pas à exclure. Ceci est dû à la forte adhésivité du ruban qui est nécessaire pour une adhérence permanente.

Arte Viva BV ne peut être tenu pour responsable des dégâts ou dommages survenant au « Finger Alert » en cas de non-respect.

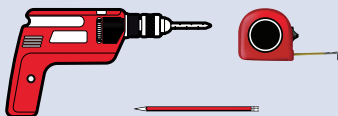
INTRODUCTION

Si possible, utilisez des vis sur les portes et les cadres de portes en bois. Des vis peuvent être utilisées dans les trous pré-perçés sur les profils. Le ruban adhésif convient davantage aux portes en autres matériaux (métal, aluminium et PVC).

Les profils Finger Alert Professional ne devraient pas être montés sur l'extérieur des portes extérieures. L'exposition aux éléments et les températures inférieures à zéro peuvent provoquer une détérioration rapide, ce qui rend le plastique fragile et risque de se fissurer.

NÉCESSAIRE POUR LA POSE DU FINGER ALERT

- une visseuse 3 mm
- un crayon à mine tendre
- un mètre ruban
- 2 vis
- un produit dégraissant
- un chiffon



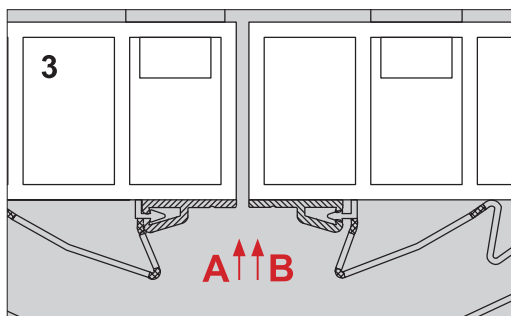
PROFIL À CLIPSER SUR LE CADRE

Enlevez le film de protection de l'adhésif et collez d'abord la partie inférieure sur le petit trait horizontal au bas du cadre de la porte. Faites bien attention que le bord du profil soit exactement parallèle au bord du cadre de la porte (voir dessin 3, position A). Placez une vis au fond du profil sur la porte pour le Finger Alert Extreme ne peut pas glisser.

Quand le profil est en effet placé parallèlement au bord du cadre, collez le profil le long du bord du cadre de la porte (de bas en haut en appuyant fermement).

Enfin clipsez le profil de haut en bas (voir dessin 2).

Attention: la porte ne doit jamais toucher le profil qui est fixé sur le cadre.



Une surveillance parentale reste toujours nécessaire!



Pour plus d'informations:
www.antipincedoigt.fr

arte
viva. children first

Keulenaar 6b
3961 NM Wijk bij Duurstede
The Netherlands
T +31 (0)343 57 69 54

E info@arteviva.nl | www.antipincedoigt.fr

PIÈCES FOURNIS

- 2 profils à cliquer avec ruban adhésif
- 1 profil extrêmement large pour le côté charnière de la porte avec ruban adhésif

Vis peuvent être commandés séparément*

* Vis à tête bombée 3.5 x 13 mm. A utiliser seulement sur portes et cadres en bois. Pour les portes en métal, aluminium et P.V.C. nous conseillons d'utiliser le ruban adhésif.