

PORTES ET CADRES ISO PLAN (MÉTAL, ALUMINIUM ET PVC)

UTILISATION DE RUBAN ADHÉSIF

Les profils doivent d'abord être dégraissés et séchés. Il est recommandé de poncer légèrement les zones de contact pour obtenir une meilleure adhérence. Après le ponçage dépoussiérez la porte et le cadre de la porte.

Après installation, pressez fortement pendant 2 minutes sur les parties à encoller, pour que les profils puissent tenir correctement sur la porte et sur le cadre de la porte. Laissez ensuite la porte fermée pendant 15 minutes pour obtenir une adhérence optimale.

UTILISATION DES PROFILS

Nos profils ne sont pas faits pour résister à de rudes manipulations. Ils peuvent aussi être endommagés si par exemple ils sont enlevés sans précaution. Il n'est pas permis, pour des raisons de sécurité, de raccourcir les profils jusqu'à une longueur inférieure à 180cm.

Entretien

Il est possible de détacher le profil du profil à cliquer en le sortant prudemment à l'aide d'un tournevis à partir du haut. Celui-ci se détache alors facilement. Nettoyez avec de l'eau tiède.

Mise en garde

Quand les profils, qui ont été au préalable collés avec le ruban adhésif, sont enlevés, une détérioration de la surface sur la porte et du cadre de la porte n'est pas à exclure. Ceci est dû à la forte adhésivité du ruban qui est nécessaire pour une adhérence permanente.

Arte Viva BV ne peut être tenu pour responsable des dégâts ou dommages survenant au « finger Alert » en cas de non-

Lire d'abord les instructions avant d'installer les profils!



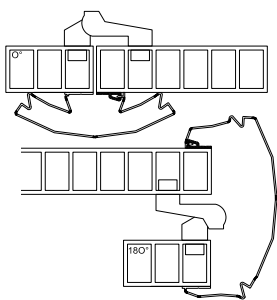
Une surveillance parentale reste toujours nécessaire!



Pour plus d'informations:
www.arteviva.nl

arte viva child safety
kindergartens and schools
Keulenaar 6b
3961 NM Wijk bij Duurstede
The Netherlands
T +31 (0)343 57 69 54
E info@arteviva.nl
I www.arteviva.nl

Ouverture maximale 180°



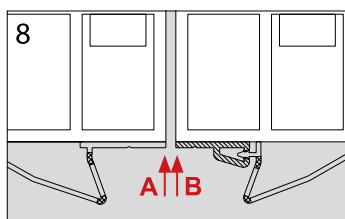
Pour les portes en métal ou PVC, nous vous conseillons d'utiliser le ruban adhésif. A cause de l'anormalité des charnières, il est le plus souvent impossible d'utiliser le profil étroit, à moins de scier le profil étroit et le profil à clipser et de les monter au-dessus et en-dessous des charnières non-protégées. Ceci n'est expressément pas conseillé!

Tracez un petit trait horizontal (avec un crayon à mine tendre) à une distance de 15 mm à partir de la partie inférieure de la porte et à la même hauteur sur le cadre de la porte du côté interne de la porte (voir dessin 1, autre côté).

PROFIL LARGE CÔTÉ INTERNE DE LA PORTE

Enlevez le film de protection de l'adhésif et collez d'abord la partie inférieure sur le petit trait horizontal au bas du cadre de la porte. Faites bien attention que le bord du profil soit exactement parallèle au bord du cadre de la porte (voir dessin 8, position A).

Quand le profil est en effet placé parallèlement au bord du cadre, Collez-le, le long du cadre de la porte (de bas en haut en appuyant fortement !)



Attention: la porte ne doit jamais toucher le profil qui est fixé sur le cadre.

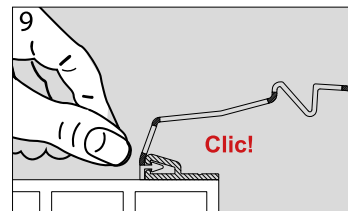
PROFIL LARGE CÔTÉ INTERNE DE LA PORTE

Enlevez le film de protection et collez la partie inférieure sur le petit trait horizontal au bas de la porte. Faites bien attention que le bord du profil soit exactement parallèle au bord de la porte (voir dessin 8 position B).

Quand le profil est en effet placé parallèlement au bord de la porte, collez-le alors le long de la porte. Appuyez fortement de bas en haut.

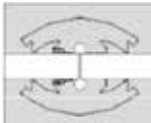
Attention: le cadre de la porte ne doit jamais toucher le profil qui est fixé sur la porte.

Enfin clips
(voir dessin 9).

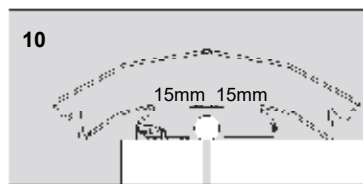


PORTES BATTANTES (2 BANDES LARGES AVEC 2 PROFILS À CLIPSER)

charnière bommer



Tracez un trait horizontal à une distance de 15 mm à partir du bas de la porte sur les deux côtés de la porte (voir dessin 1, autre côté).



PROFIL LARGE

Tracez un trait verticale à une distance de 15 mm à partir de la ligne centrale de la charnière sur la porte et le cadre de la porte des deux côtés de la porte (voir dessin 10).

Collez la partie inférieure du profil large sur le trait horizontal en bas du cadre de la porte. Appuyez fortement le long de la ligne verticale pré-tracée.

Attention: le bord du profil doit être posé parallèlement à la ligne verticale pré-tracée sur le cadre de la porte.

PROFIL À CLIPSER

Collez ensuite la partie inférieure du profil à clipser exactement sur le petit trait horizontal pré-tracé. Appuyez fortement.

Attention: le profil à clipser doit être placé parallèlement à la ligne verticale pré-tracée sur la porte.

Enfin, clipsez le profil de haut en bas (voir dessin 9). Aussi pour l'autre côté de la porte.

PORTES PIVOTANTES (2 BANDES LARGES AVEC 2 PROFILS À CLIPSER)

Il devrait y avoir minimum de 7 cm d'espace sur le cadre de porte. En outre, la charnière ne doit pas dépasser 7 cm du cadre de la porte.

Tracez un trait horizontal à une distance de 15 mm à partir du bas de la porte sur les deux côtés de la porte (voir dessin 1, autre côté).

PROFIL LARGE

Collez la partie inférieure du profil sur le trait horizontal en bas du cadre de la porte. Appuyez fortement le long de la ligne verticale pré-tracée.

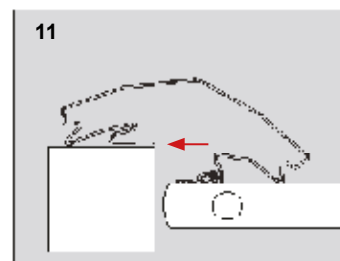
Attention: vous devez être sûr que la bande est fixée exactement le long de l'arête (voir dessin 11).

PROFIL À CLIPSER

Tracez un trait verticale de la ligne centrale de la charnière sur du haut jusqu'en bas. Collez ensuite la partie inférieure du profil à clipser exactement sur le petit trait horizontal pré-tracé. Appuyez fortement.

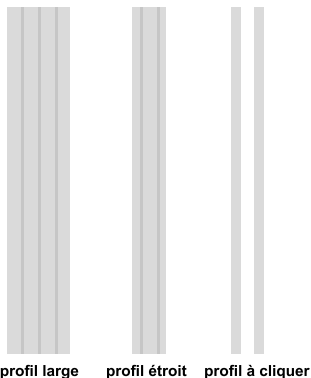
Attention: l'ouverture du profil à clipser doit être placé parallèlement à la ligne verticale pré-tracée sur la porte.

Enfin, clipsez le profil de haut en bas (voir dessin 9). Aussi pour l'autre côté de la porte.



PORTES SANS CONTRE-FEUILLEURE

Ouverture maximale 170°



INTRODUCTION

Utilisez le plus possible le ruban adhésif, aussi bien pour les portes que pour les cadres de portes. Quand les portes et cadres sont en bois, vous pouvez employer des vis au lieu du ruban adhésif.

Les profils anti-pince doigts **Finger Alert Professionnel** ne doivent pas, en principe, être utilisées sur le côté externe des portes extérieures. En cas d'exposition aux vents et intempéries, les profils vieillissent en effet très vite. En plus il peut se produire des fissures en cas de gel.

Si la porte s'ouvre de façon plus importante qu'il n'est décrit dans ces instructions, comme dans le cas des portes ayant des charnières dépassant à l'extérieures (cas de charnières spéciales.), le fournisseur ne peut être tenu pour responsable des éventuels dommages pouvant survenir de ce fait. L'ouverture peut d'ailleurs être limitée de façon effective au moyen de ferme-porte ou d'arrêt de porte.

Porte sans contre-feuilleure, sans le profil du côté charnière: ouverture maximale 180°

Porte sans contre-feuilleure avec le profil du côté charnière: ouverture maximale 170°

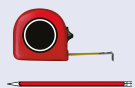
Porte à recouvrement: ouverture maximale 170°

Porte spéciale: ouverture maximale 20 cm de la porte spéciale jusqu'au cadre.

Épaisseur maximale des portes: 7cm.

NÉCESSAIRE POUR LA POSE DU FINGER ALERT

- une perceuse
- un crayon à mine tendre
- un mètre-ruban
- un produit dégraissant
- un chiffon

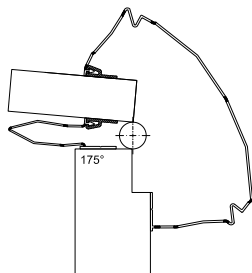
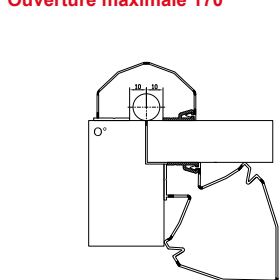


PIÈCES FOURNIS

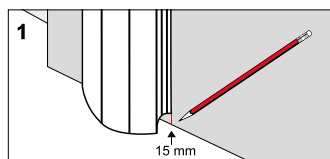
- 2 profils à cliquer avec ruban adhésif
- 1 profil étroit avec ruban adhésif pour le côté charnière de la porte
- 1 profil large avec ruban adhésif pour le côté interne de la porte

Vis peuvent être commandés séparément*

* Vis à tête bombée 3.5 x 13 mm. A utiliser seulement sur portes et cadres en bois. Pour les portes en métal, aluminium et P.V.C. nous conseillons d'utiliser le ruban adhésif.

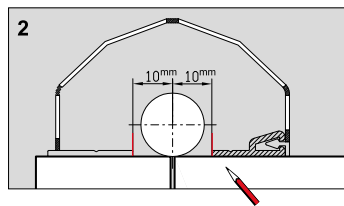


Tracez un trait horizontal (avec un crayon à mine tendre) à une distance de 15 mm à partir du bas de la porte et à la même hauteur sur le cadre de la porte sur le côté intérieur et aussi sur le côté gongs des charnières (voir dessin 1).



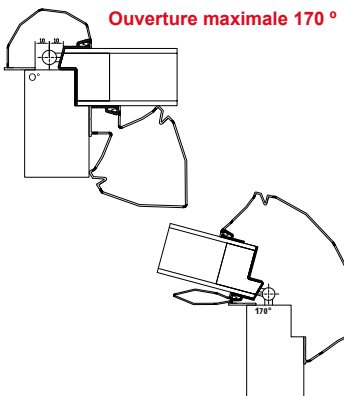
Côté gongs des charnières de la porte

Tracez une ligne verticale à une distance de 10 mm à partir de la ligne centrale de la charnière sur la porte et sur le cadre de la porte. (voir dessin 2).



PORTES À RECOUVERMENTS

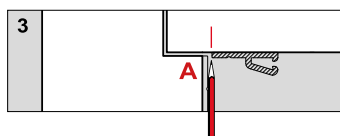
Ouverture maximale 170°



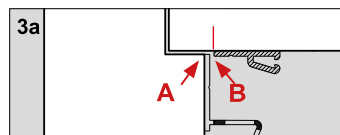
PROFIL LARGE CÔTÉ INTERNE DE LA PORTE

Fermez la porte et tracez avec un crayon à mine une ligne droite verticale le long du cadre de la porte. Utilisez en fait le cadre pour tracer une ligne droite (voir dessin 3).

Enlevez le film de protection du ruban adhésif et collez d'abord la partie inférieure du profil sur le trait horizontal en bas du cadre de la porte. Faites bien attention que le bord du profil soit exactement parallèle au bord du cadre de la porte. Appuyez fortement (voir dessin 3a position A).



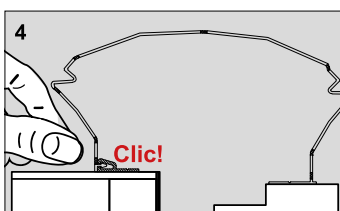
Attention: la porte ne doit jamais toucher le profil qui est fixé sur le cadre.



Profil à cliquer

Enlevez le film de protection du ruban adhésif, et collez d'abord la partie inférieure sur le petit trait horizontal au bas de la porte. Faire attention aussi ici au parallélisme. Quand le profil est bien positionné de façon parallèle à la ligne pré-tracée, collez la partie supérieure sur la porte. Appuyez fortement. Prenez soin que les deux bandes ne se touchent pas. (voir dessin 3a position B).

Enfin, ouvrez la porte et clipsez le profil de haut en bas (voir dessin 4).



PROFIL ÉTROIT CÔTÉ GONGS DES CHARNIÈRES DE LA PORTE

Fermez la porte. Enlevez le film de protection. Collez ensuite le profil étroit sur le cadre en commençant par le bas à partir du trait horizontal pré-tracé se situant à 15 mm de la partie inférieure du cadre.

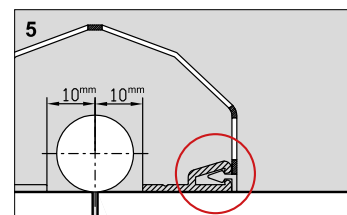
Attention: le bord du profil doit être posé parallèlement à la ligne verticale pré-tracée sur le cadre de la porte.

Le profil à cliquer

Fermez la porte. Enlevez le film de protection du ruban l'adhésif. Collez ensuite le profil à cliquer sur la porte en commençant par le bas à partir du trait horizontal pré-tracé se situant à 15 mm de la partie inférieure du cadre.

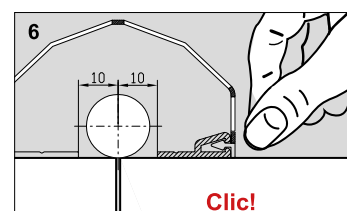
Attention: Le profil à cliquer doit être placé parallèlement à la ligne verticale pré-tracée sur la porte.

L'ouverture du profil à cliquer doit toujours se placer à l'opposée des gongs de la charnière (voir dessin 5).



Fixation du profil étroit dans le profil à cliquer

Quand le profil étroit et le profil à cliquer sont convenablement placés, vous pouvez alors clipser le bout du profil étroit dans le profil à cliquer en commençant par le haut (voir dessin 6).

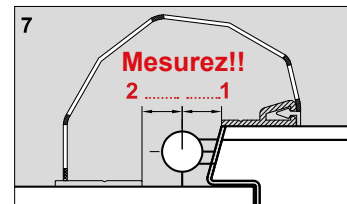


Tracez un petit trait horizontal à une distance de 15 mm à partir de la partie inférieure de la porte et dans le prolongement de celui-ci en même temps sur le cadre de la porte aussi bien à l'intérieur que du côté des gongs des charnières.

Côté gongs des charnières de la porte

Mesurez la distance du bord de la porte à recouvrement jusqu'au milieu des gongs des charnières (voir dessin 7 position 1).

Utilisez maintenant la même distance pour tracer une ligne verticale à partir du centre des gongs jusqu'au cadre de la porte (voir dessin 7 position 2).



Pour la suite du montage voir ci-dessus les explications des "portes sans contre-feuilleure."